



#01 Embarazo e higiene oral



#02 Empezar pronto y bien



#03 Ortodoncia e higiene oral



#04 Aspectos básicos de la salud oral



#05 ¿Por qué es mejor el cepillo recargable?



#06 Limpieza interdental



#07 Sonrisas blancas y brillantes



#08 Cuidando de nuestros mayores

¿Por qué es mejor el cepillo recargable?

El método más eficaz para eliminar la placa y disminuir la gingivitis

PLAN DENTAL PERSONAL



Próxima cita:

SERVICIO EDUCACIONAL CORTESÍA DE
www.oralb.com/es 902 200 540



SERIES DE EDUCACION #05

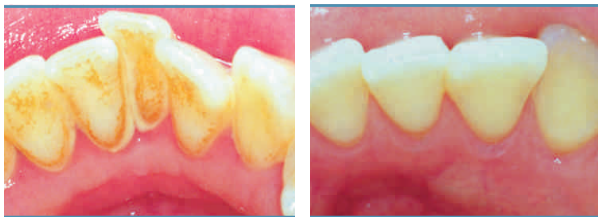
LA PLACA BACTERIANA. ¿POR QUÉ ES IMPORTANTE SU ELIMINACIÓN?

La placa bacteriana o placa dental es una acumulación organizada de bacterias y restos alimenticios. Su exceso y proliferación están provocados por los malos hábitos de higiene oral y son la causa fundamental de enfermedades como Gingivitis y Periodontitis, así como de la caries dental.

La mejor manera de controlarla es el cepillado mecánico habitual, preferentemente con cepillos recargables, y las visitas periódicas al Odontólogo.

Unos buenos hábitos de higiene dental diaria minimizan la formación de la placa bacteriana y por consiguiente su posterior calcificación: el sarro, que tiene una textura mucho más rígida y la propiedad de adherirse fuertemente a la superficie dentaria y que no puede eliminarse con un cepillo normal.

En su fase inicial, un cepillado eléctrico 3D (que combina el movimiento oscilante rotacional con pulsaciones hacia fuera y hacia dentro) puede eliminarlo por completo o impedir su formación, pero no en sus fases más avanzadas, en que es necesaria una limpieza profesional.



Evolución después de nueve semanas de utilización del cepillo eléctrico Professional Care.

GINGIVITIS

Es una inflamación de las encías, que cubren y protegen el hueso que soporta los dientes, producida por el ataque de la placa dental.

Los síntomas de esta enfermedad son: tener las encías sensibles, hinchadas o enrojecidas; el sangrado al cepillarse los dientes o al hacer la limpieza interdental; no poder eliminar el mal aliento o el mal sabor de boca, pus en la línea de las encías o entre los dientes, etc.

Es una enfermedad muy común y más de un 80% de la población española mayor de 25 años tiene o ha tenido Gingivitis en algún momento. Aunque se presentan más frecuentemente en adultos, los odontólogos alertan de que las patologías bucales no afectan sólo a las personas mayores, sino que cada vez se dan más en niños y adolescentes.



Las personas fumadoras o que sufren determinados trastornos orgánicos, por ejemplo Diabetes, tienen mayor riesgo de padecerla. Hay algunos tipos de Gingivitis producidos por las fluctuaciones hormonales, como la Gingivitis del embarazo, o por la ingesta de algunos medicamentos, como la Gingivitis medicamentosa; pero, en general, la inflamación de las encías puede controlarse con el uso regular de un cepillo eléctrico recargable.

PERIODONTITIS

Es una fase posterior de la gingivitis y se caracteriza porque se ven afectados los tejidos de soporte de los dientes:

- **Encía:** Inflamada por la gingivitis previa.
- **Cemento radicular:** Tejido que se encuentra alrededor de la raíz.
- **Ligamentos periodontales:** Sujetan el diente al hueso.
- **Hueso de soporte:** Se encuentra alrededor de los dientes y su pérdida produce movilidad en los dientes.

¿POR QUÉ EL CEPILLO RECARGABLE ES MEJOR QUE EL MANUAL PARA ELIMINAR LA PLACA?

Está clínicamente probado que los cepillos recargables de última generación, con tecnología oscilante rotacional, eliminan hasta el 58% más placa que los cepillos manuales* después de tres meses de utilización.



Para que el cepillado manual sea eficaz es necesario cumplir dos condiciones principales: saber cómo cepillarnos y mantener un tiempo mínimo de cepillado de dos minutos, como recomiendan los dentistas. Además es muy importante el

diseño del cepillo y que éste llegue a todas las áreas de la boca, incluso aquellas de difícil acceso, como las retromolares. El problema es que la gran mayoría no sabemos cepillarnos los dientes correctamente y además no le dedicamos el tiempo suficiente. En muchos casos, con 35 segundos nos damos por satisfechos.



Por eso el cepillo eléctrico es la solución, ya que no necesita destreza manual y además muchos de los cepillos recargables de última generación, incorporan un temporizador que avisa cuándo hemos alcanzado los dos minutos reglamentarios. Algunos, incluso, nos avisan cada 30 segundos para indicarnos cuándo cambiar de cuadrante.

También hay que tener en cuenta el diseño y el tamaño del cabezal, ya que en el cepillo de la mejor tecnología, la oscilante rotacional, éstos son especialmente adecuados para limpiar diente por diente asegurándose de penetrar de manera óptima entre ellos, así como para alcanzar sin problema las zonas retromolares.

Además, estos cepillos suelen incluir accesorios de limpieza específicos de gran utilidad, como el limpiador lingual, la púa interdental y el cabezal abrillantador pulidor.

Existen otras tecnologías de cepillo eléctrico como la sónica, con cabezales de diseño más tradicional. Pero está clínicamente probado que la tecnología oscilante rotacional es la mejor tecnología en cepillado dental.

(*) Estudio Warren P R, et al. Am J Dent 2001; 14: 3-7

¿CUÁL ES LA DIFERENCIA ENTRE UN CEPILLO RECARGABLE Y UN CEPILLO A PILAS?

El cepillo recargable se recarga directamente en la red, enchufándolo, pero al cepillo a pilas hay que cambiarle las baterías, según se van agotando.

Está comprobado que el cepillo eléctrico recargable es más eficaz que el cepillo a pilas, por dos razones: la más importante es que los ángulos de oscilación son diferentes y para intentar conseguir con un cepillo a pilas el mismo efecto que con un cepillo eléctrico recargable, el cepillado debe prolongarse durante mucho más tiempo.

Además, a esto hay que añadirle que a medida que la pila se va gastando la eficacia del cepillo también va disminuyendo considerablemente.

¿POR QUÉ EL CEPILLO RECARGABLE OFRECE LA MÁXIMA SEGURIDAD?

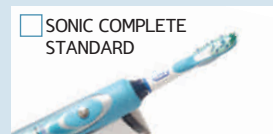
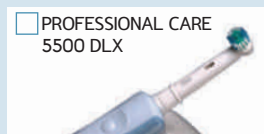
La evidencia científica demuestra que los cepillos eléctricos son tan seguros de usar como los cepillos manuales.

El desgaste del esmalte es igual con el uso del cepillo eléctrico que con el manual, con la diferencia de que incluso existen modelos de cepillos eléctricos dotados de sensor de presión. Este sensor detiene el movimiento pulsátil si el usuario hace una excesiva presión y lo reanuda cuando es la adecuada, lo que asegura un nivel de presión correcta para lograr el poder óptimo de limpieza.

EN RESUMEN

- El cepillo eléctrico recargable con tecnología oscilante rotacional, llega donde no alcanza el cepillo manual ni el cepillo a pilas y es mucho más eficaz, ya que está clínicamente probado que elimina hasta un 58% más placa que el cepillo manual*, después de tres meses de utilización.
- Además, es especialmente efectivo en prevenir la aparición de sarro y de manchas, manteniendo la blancura de los dientes y reduciendo la aparición de problemas en las encías.
- Su eficacia es muy superior a la del cepillo a pilas, debido a la diferencia de sus ángulos de oscilación, por lo que con el cepillo a pilas para conseguir el mismo efecto se requiere mayor tiempo de cepillado, disminuyendo significativamente su eficacia a medida que la pila se va gastando.
- Por eso, el cepillo eléctrico recargable está recomendado por los profesionales dentales.

GAMA DE PRODUCTOS Marque el producto requerido



OTRAS RECOMENDACIONES